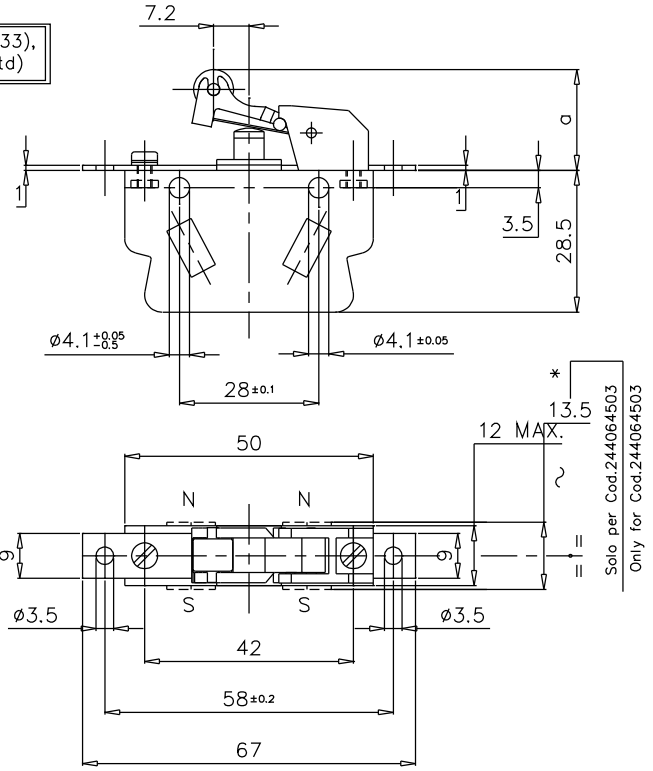
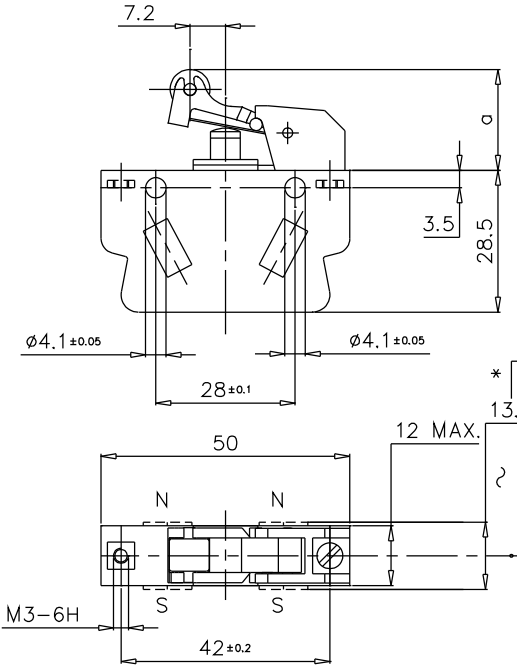


Materiale : Corpo e attuatore in latamid Nero (spec. TU0333), equipaggio mobile e gruppo rotella in materiale bianco (std)

FORZA MAX. PER SCATTO - MAX. OPERATING FORCE	N
	1.5
FORZA DI RITORNO - RELEASE FORCE	N
	0.5
POSIZIONE DI RIPOSO - REST POSITION	a mm
	19.8
POSIZIONE DI FINE CORSA - OVER TRAVEL LIMIT	a mm
	13.8



ESECUZIONI CON FISSAGGIO 28 mm - EXECUTIONS WITH FIXING DISTANCE 28 mm	
CODICE - CODE	CONFIGURAZIONE - FEATURE
244064101	CONT.AUSILIARI CON LEVETTA - CONTATTI STANDARD (CODICE BLOCCHETTO 244001201) MICROSWITCH COMPLETE WITH LEVER - STD.TYPE CONTACTS (CODE OF MICROSWITCH WITHOUT LEVER 244001201)
244064102	CONT.AUSILIARI CON LEVETTA - CONTATTI DORATI (CODICE BLOCCHETTO 244001202) MICROSWITCH COMPLETE WITH LEVER - GOLD PLATE CONTACTS (CODE OF MICROSWITCH WITHOUT LEVER 244001202)
244064103	CONT.AUSILIARI CON LEVETTA - CONTATTI IN ARGENTO MASSICCIO E MAGNETINI DI SOFFIO (CODICE BLOCCHETTO 244001203) MICROSWITCH COMPLETE WITH LEVER - WITH SOLID SILVER CONTACTS AND BLOWING MAGNETS (CODE OF MICROSWITCH WITHOUT LEVER 244001203)

ESECUZIONI CON FISSAGGIO 58 mm - EXECUTIONS WITH FIXING DISTANCE 58 mm	
CODICE - CODE	CONFIGURAZIONE - FEATURE
244062201	CONT.AUSILIARI CON LEVETTA - CONTATTI STANDARD (CODICE BLOCCHETTO 244001201) MICROSWITCH COMPLETE WITH LEVER - STD.TYPE CONTACTS (CODE OF MICROSWITCH WITHOUT LEVER 244001201)
244062202	CONT.AUSILIARI CON LEVETTA - CONTATTI DORATI (CODICE BLOCCHETTO 244001202) MICROSWITCH COMPLETE WITH LEVER - GOLD PLATE CONTACTS (CODE OF MICROSWITCH WITHOUT LEVER 244001202)
244062203	CONT.AUSILIARI CON LEVETTA - CONTATTI IN ARGENTO MASSICCIO E MAGNETINI DI SOFFIO (CODICE BLOCCHETTO 244001202) MICROSWITCH COMPLETE WITH LEVER - WITH SOLID SILVER CONTACTS AND BLOWING MAGNETS (CODE OF MICROSWITCH WITHOUT LEVER 244001202)

NOTA : LA POLARITA' DEI MAGNETI PERMANENTI DEVE ESSERE COME INDICATO NEL DISEGNO
NOTE : PLACE THE PERMANENT MAGNETS SO THAT THE POLARITIES ARE AS SHOWN IN THE DRAWING

NOTA : SUI CONTATTI AUSILIARI DORATI, LA DORATURA VA ESEGUITA CON SPESSORE 2 µm

SIMBOLI UTILIZZATI PER IDENTIFICARE LA QUOTA IN REVISIONE DI MODIFICA
 ##○## SIMBOLO UTILIZZATO PER LE QUOTE SOGGETTE A CONTROLLO INTERNO

MODIFICHE

3	2	1	Rifer.
			Funz.
			Accop.
			Cliente

MATERIALE			TRATTAMENTO				
DISEGNATO	APPROVATO	VISTO C.C.	TOLLERANZE PER DIMENSIONI LINEARI ED ANGOLARI PRIVE DI INDICAZIONI DI TOLLERANZE SPECIFICHE UNI EN 22768-1 MOLTO GROSSOLANA GROSSOLANA MEDIA FINE	SCALA		SOSTITUISCE	A3
DATA	07/01/08	07/01/08		07/01/08			
FIRMA	GM	VELLUTINI	VELLUTINI	REVISIONE	1 2 3 4 5 6 7	COD. VEDI TABELLA	
				DESCRIZIONE		F. 1 DI 1	
				CONTATTI AUS. A SCATTO (1 N.A. + 1 N.C.) IN LATAMID CON LEVETTA DI AZIONAMENTO SNAP-ACTION MICROSWITCH (1 N.O. + 1 N.C.) LATAMID WITH OPERATION LEVER		IP131780	

ACAD