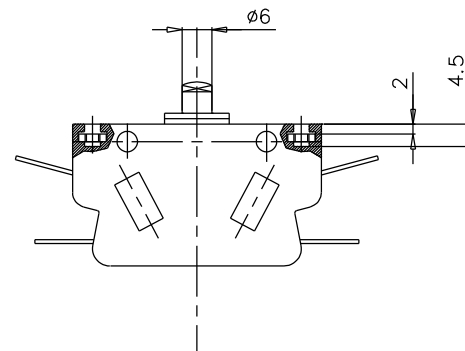
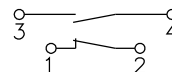
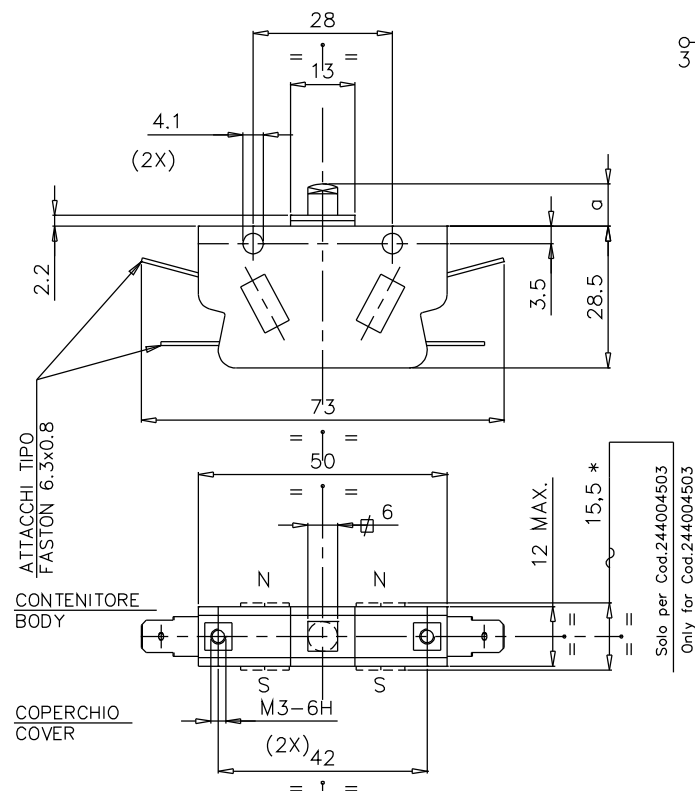


CARATTERISTICHE PRINCIPALI - MAIN CHARACTERISTICS	
Corsa totale dell'azionatore Total travel	= 3 mm
Forza necessaria allo scatto dell'azionatore Operating force	= 260 gr \pm 40 gr
Terminali Terminals	- a vite M3 per capicorda ad occhiello - M3 screw for eye terminals
Peso totale esecuzione standard Total weight (standard execution)	= 24 gr
Peso parti isolanti esecuzione standard Total weight of the insulating material	= 11 gr
Materiale parti isolanti Insulating material	- Policarbonato trasparente - Transparent polycarbonate

POSIZIONI DI COMANDO - ACTUATOR POSITIONS	
α (mm)	POSIZIONE - POSITION
8.5 \pm 0.2	Riposo Rest position
6.6 \pm 0.25	Commutazione alla compressione Tripping point
7.7 \pm 0.25	Commutazione al rilascio Release position
5.8 (quota minima) (limit)	Fine corsa Over travel limit

ESECUZIONI - EXECUTIONS	
CODICE - CODE	CONFIGURAZIONE - FEATURE
244004501	Con contatti in argento massiccio (standard) With solid silver contacts (standard)
244004502	Con contatti dorati With gold plated contacts
* 244004503	Con contatti in argento massiccio e magnetini di soffio With solid silver contacts and blowing magnets

DOPPIO ISOLAMENTO



NOTA : LA POLARITA' DEI MAGNETI PERMANENTI
DEVE ESSERE COME INDICATO NEL DISEGNO
NOTE : PLACE THE PERMANENT MAGNETS SO THAT
THE POLARITIES ARE AS SHOWN IN THE
DRAWING

NOTA : SUI CONTATTI AUSILIARI DORATI, LA DORATURA
VA ESEGUITA CON SPESSORE 2 μ m

○ ## SIMBOLO UTILIZZATO PER LE QUOTE SOGGETTE A CONTROLLO INTERNO

MODIFICHE	
1	C.M. 2380 07-05-99 Abbiati
2	M.D. 0021 24/10/06
3	M.D. 0031 25/01/08 GM
4	M.D. 0088 14/06/22 GM

				MATERIALE	VEDI TABELLA	TRATTAMENTO
DATA	14-04-98	14-04-98	14-04-98	DISEGNATO	APPROVATO	VISTO C.C.
FIRMA	ABBIATI	VELLUTINI	GALLUCCI	TOLLERANZE PER DIMENSIONI LINEARI ED ANGOLARI PRIVE DI INDICAZIONI DI TOLLERANZE SPECIFICHE UNI EN 22768-1		
				MOLTO GROSSOLANA	GROSSOLANA	MEDIA
				<input type="checkbox"/>	<input type="checkbox"/>	<input checked="" type="checkbox"/>
				FINE	<input type="checkbox"/>	
				SCALA	1 : 1	SOSTITUISCE
				REVISIONE	(1) (2) (3) (4) 5 6 7	
				DESCRIZIONE	BLOCCHETTO CONTATTI AUS. A SCATTO (1 N.A. + 1 N.C.) CON ATTACCHI FASTON SNAP-ACTION MICROSWITCH (1 N.O. + 1 N.C.) WITH FASTON TERMINALS	
				COD.	VEDI TABELLA	
				DIS.	IP950900	
				F.	1	
				DI	1	

