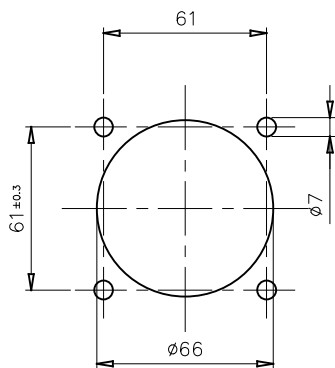
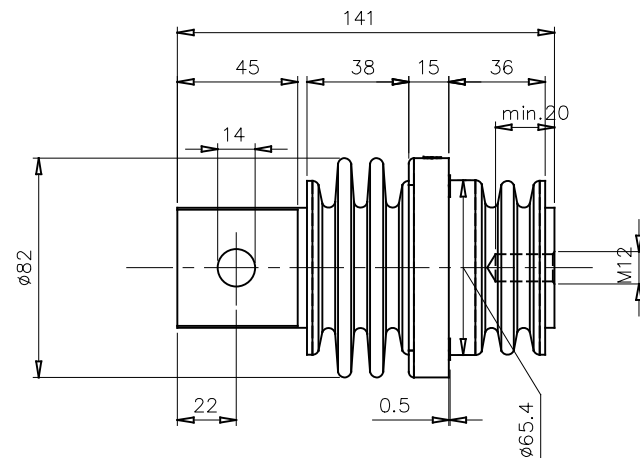
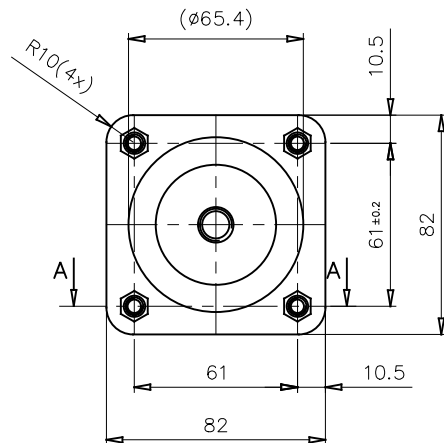


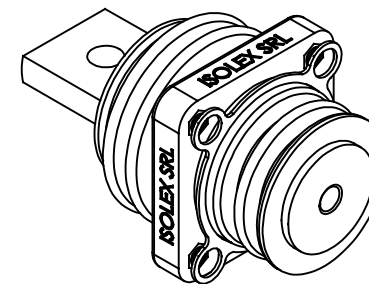
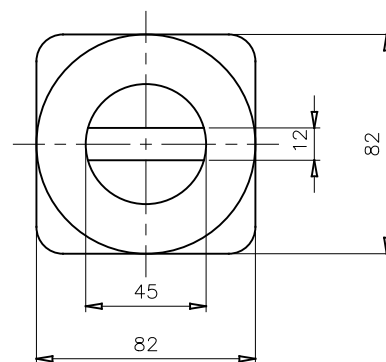
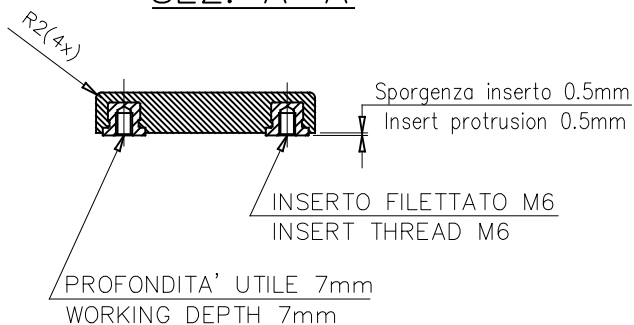
DIMA DI FORATURA PER IL MONTAGGIO  
HOLES ON THE FRAME FOR FASTENING



ERRORE MAX. DI PLANARITA' SULLA  
SUPERFICIE DI FISSAGGIO = 0.5  
MAX. PLANARITY ERROR ON FIXING  
SURFACE = 0.5



SEZ. A-A



NOTA - PER LA SCELTA DELLA BARRA PASSANTE E DATI TECNICI VEDI FOGLIO 2  
NOTE - FOR CHOICE OF COPPER BAR AND TECHNICAL DATA SEE SHEET 2

					Quote (mm) senza indicazione di tolleranza secondo UNI EN 22768-1 grado: Quotes (mm) without any tolerance indication are according to UNI EN 22768-1 std's: <input type="checkbox"/> Fine <input checked="" type="checkbox"/> Media <input type="checkbox"/> Grossolana <input type="checkbox"/> Molto grossolana <input type="checkbox"/> Fine <input checked="" type="checkbox"/> Medium <input type="checkbox"/> Coarse <input type="checkbox"/> Very coarse			
					Disegno di proprietà della MICROELETTRICA SCIENTIFICA che si riserva tutti i diritti di legge / All rights pertaining to this drawing are reserved for ISOLEX			
			Cliente Customer		Scala Scale 1:2		Codice Code 312127900	
			Conferma Acknowledg.		N. Ordine P. Order		File ID10233	
			Emissione/Issue		Descrizione - Description DIMENSIONI DI INGOMBRO ISOLATORE PASSANTE 3kV CON BARRA IN RAME Ø45 3kV BUSHING COPPERBAR Ø45 OVERALL DIMENSIONS		Foglio Sheet 1 di of 2	
			16/05/22		ISOLEX Milano Italy		Disegno N. - Dwg. No. ID10233	
00	GM	MR	MR	16/05/22				
Rev.	Disegnato Drawn	Controllato Check	Approvato Approved	Data Date	Descrizione Description			

A

B

C

D

E

IG1279

F

ACAD

DEFINIZIONI SECONDO CEI EN 50124-1

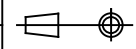

PARTE ESTERNA / OUTDOOR SIDE		
TENSIONE ISOLAMENTO ASSEGNATA UNm [kV] RATED INSULATION VOLTAGE UNm [kV]	CATEGORIA SOVRATENSIONI OVERVOLTAGE CATEGORY	GRADO INQUINAMENTO POLLUTION DEGREE
2,84	OV4	PD4
< 3,00	OV4	PD3
2,84	OV3	PD4
< 3,70	OV3	PD3
PARTE INTERNA / INDOOR SIDE		
TENSIONE ISOLAMENTO ASSEGNATA UNm [kV] RATED INSULATION VOLTAGE UNm [kV]	CATEGORIA SOVRATENSIONI OVERVOLTAGE CATEGORY	GRADO INQUINAMENTO POLLUTION DEGREE
< 1,20	OV4	PD4
< 3,00	OV4	PD3
1,54	OV3	PD4
< 3,00	OV3	PD3

DATI TECNICI

Isolatore adatto per applicazioni ferroviarie  
 Tensione nominale di lavoro  
 Tensione massima di riferimento per l'isolatore  
 Corrente nominale  
 Distanza superficiale P-Q  
 Distanza superficiale M-N  
 Distanza in aria R-S  
 Distanza in aria T- Z  
 Temperatura di esercizio  
 Tensione di prova a secco  
 CTI secondo IEC112  
 Comportamento fuoco-fumi:  
 -Secondo UL94  
 -Secondo EN45545-2  
 Coppia torcente massima applicabile sulla barra di rame  
 Coppia torcente massima applicabile sui filetti M6  
 Materiale isolante dell'isolatore:  
 Materiale del conduttore:  
 Materiale guarnizione:  
 PESO

TECHNICAL DATA

Insulator suitable for traction application  
 Nominal work voltage : 3 kV  
 Maximum working voltage : 4.5 kV  
 Nominal current : 1000 A  
 P-Q creeoage distance : 137mm  
 M-N creepage distance : 72mm  
 R-S Air clearance : 65mm  
 T-Z Air clearance : 36mm  
 Operating temperature : -40°C +145°C (20.000 hours - IEC216)  
 Dielectric test at dry conditions : 14kV 60s 50Hz  
 CTI according to IEC112 : > 600  
 Fire - smoke behaviour:  
 -Accordint to UL94 : V0  
 -According to EN45545-2 : HL3 - R23  
 Maximum torque on the copper bar : 50Nm  
 Maximum torque on M6 thread : 10Nm  
 Insulating material : Resina termoidurente rinforzata con fibre di vetro  
 : Fiber-glass reinforced thermosetting resin  
 Electroconductive material : Rame elettrolitico Argentato /  
 : Silver plated electrolytic copper  
 Seal material : Gomma para / Para rubber  
 WEIGHT : 1.475 kg

					Quote (mm) senza indicazione di tolleranza secondo UNI EN 22768-1 grado: <input type="checkbox"/> Fine <input checked="" type="checkbox"/> Media <input type="checkbox"/> Grossolana <input type="checkbox"/> Molto grossolana Quotes (mm) without any tolerance indication are according to UNI EN 22768-1 std's: <input type="checkbox"/> Fine <input checked="" type="checkbox"/> Medium <input type="checkbox"/> Coarse <input type="checkbox"/> Very coarse					
Disegno di proprietà della ISOLEX che si riserva tutti i diritti di legge / All rights pertaining to this drawing are reserved for ISOLEX.										
Cliente Customer			N. Ordine P. Order				Scala Scale 1:2		Codice Code 312127900	
Conferma Acknowledg.					File ID10233		Revisione Revision 00		A3	
00 GM MR MR 16/05/22					Emissione/Issue					
Rev. Disegnato Drawn Controllato Check Approvato Approved Data Date					Descrizione Description					
							Descrizione - Description SPECIFICA TECNICA PER ISOLATORE PASSANTE 3kV CON BARRA IN RAME Ø45 3kV BUSHING COPPERBAR Ø45 TECHNICAL SPECIFICATION			Foglio Sheet 2 di of 2 Disegno N. - Dwg. No. ID10233

ACAD